



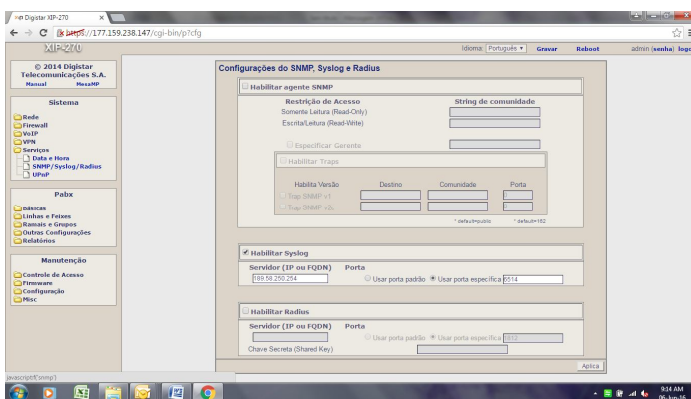
Produto: Linha XT e XIP

Descrição da atualização: Como ativar logs com depuração

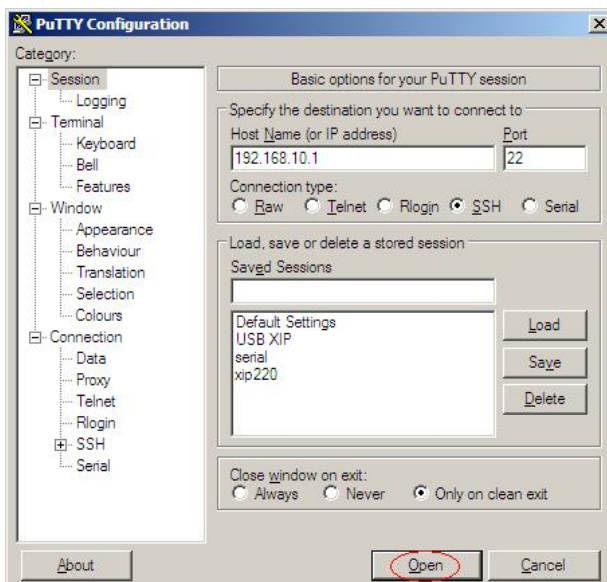
Data da atualização: 06/06/16

Boletim Técnico: 006/16

Para habilitar na central o syslog ir em Sistema – Serviços – Syslog. Configurar com o IP e a porta da máquina para qual os logs serão direcionados.



Para ativar as depurações via SSH, utilizar o Putty. No Putty colocar o IP do pbx e a porta configurada para SSH. Default é a porta 22.





Login: digistar
Senha: digistar

```
192.168.10.1 - PuTTY
login as: digistar
digistar@192.168.10.1's password:
Digistar XIP-240
Command line interface
Welcome user digistar!
You are using default user, please consider change it.
You are using default password, THIS IS VERY DANGEROUS please consider change it.

digistar>enable
Enter the programming password: *****
You are using default programming password, THIS IS VERY DANGEROUS please consider change it.

digistar#configure terminal

digistar(config)#debug sip loglevel 5

digistar(config)#debug pbx loglevel 5

digistar(config)#syslog local

digistar(config)#exit

digistar#copy running-config startup-config
Storing running-config in permanent area

digistar#
```

No ALTDMP entrar em configuração e configurar para arquivo único. O software ALTDMP está disponível no link: [ALTDMP V250: clique aqui](#)

