



Produto: Linha XT, XIP e AG

Descrição da atualização: Como desabilitar assinatura de drivers

Data da atualização: 26/01/17

Boletim Técnico: 002/17

Este documento tem como objetivo orientar as formas de desabilitar a assinatura de drive para Windows 7 e Windows 8. Ao instalar o drive console Digistar, o sistema operacional não reconhece a assinatura do drive impedindo a instalação. Isto acontece porque o Windows tem restrições a drives não assinados digitalmente de forma a proteger a instabilidade do sistema.

Para Windows 8 seguir o seguinte procedimento:

- Quando o Windows 7 estiver iniciando aperte **F8** e escolha a opção para **desativar imposição de assinatura de drive**.

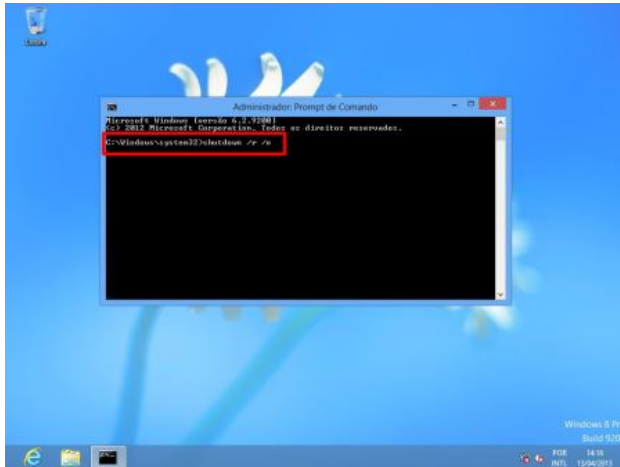
Ou:

- Clique no menu "Iniciar" do Windows e, em seguida, clique dentro da caixa de pesquisa digite "cmd" na caixa de pesquisa;
- Clique com o botão direito do mouse na opção "cmd", que aparece nos resultados das listas de busca, e selecione "Executar como Administrador". Dependendo da configuração do sistema, pode ser necessário confirmar a sua escolha ou seu nome de usuário e senha de administrador para continuar;
- Digite o seguinte comando em uma única linha e pressione a tecla "Enter":
bcdedit.exe -set loadoptions DDISABLE_INTEGRITY_CHECKS
- Digite o seguinte comando, em uma única linha, e pressione a tecla "Enter":
bcdedit.exe -set TESTSIGNING ON
- Feche a janela "Prompt de comando";
- Clique no botão "Iniciar", mantenha o cursor sobre a seta ao lado do item "Hibernar" no canto inferior direito do menu e selecione "Reiniciar". A verificação da assinatura digital do driver será desativada na próxima vez que o Windows for iniciado



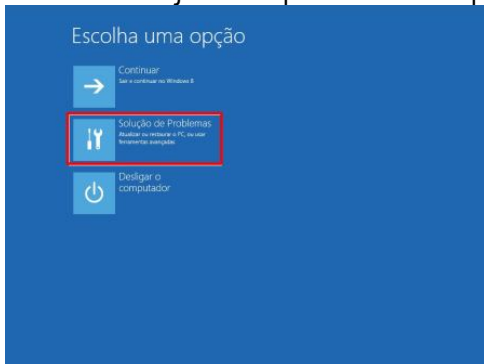
Para Windows 8 seguir o seguinte procedimento:

1 – No Windows 8 acessa PROMPT de comando como ADMIN e digite shutdown /r /o.

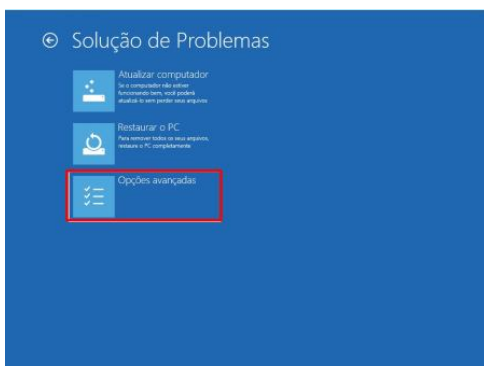


Tecla ENTER e uma mensagem aparecerá que o Windows está sendo encerrado.

2 – Ao reiniciar já serão apresentadas as opções de BOOT, escolha SOLUÇÃO DE PROBLEMAS.

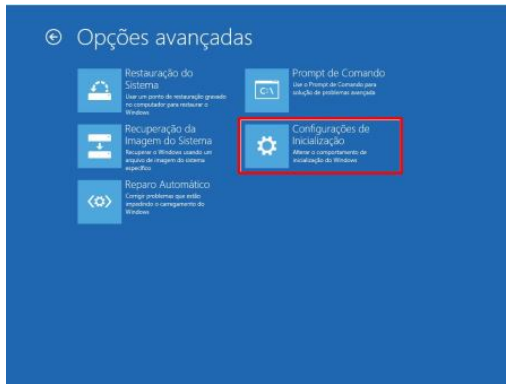


3 – Escolha OPÇÕES AVANÇADAS.

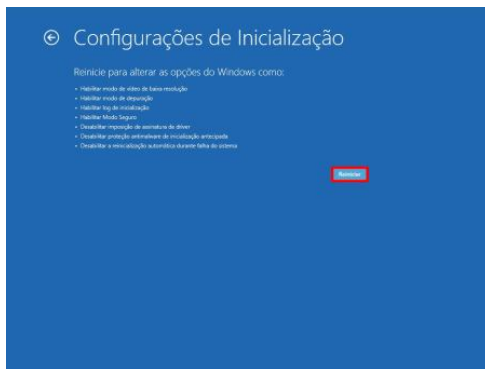




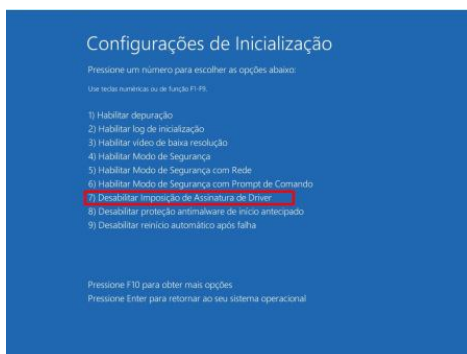
4 – Escolha CONFIGURAÇÕES DE INICIALIZAÇÃO.



5 – Clique em REINICIAR.



6 – Ao reiniciar serão apresentadas as opções, digite opção 7 – Desabilitar imposição de Assinatura de Driver.



Pronto dessa maneira a assinatura de driver estará desabilitado.